

KM-3050

МОНОХРОМНОЕ МФУ ФОРМАТА А3

► print ► copy ► scan ► fax

ЭФФЕКТИВНОСТЬ, КОТОРУЮ ВЫ ОЖИДАЕТЕ

KM-3050 – необычайно надежный многофункциональный инструмент, которым, прежде всего, легко пользоваться. Системное программное обеспечение Кюсега позволяет выполнять несколько задач одновременно, облегчая внутрисетевую работу и увеличивая эффективность всей рабочей группы. Поднимите Ваши возможности обработки документов на новый уровень.

- Легкий в использовании комбинированный принтер-копир-сканер-факс
- Жесткий диск объемом 40 Гб
- 512 Мб оперативной памяти в стандартной комплектации с возможностью расширения до 1 Гб
- 30 страниц в минуту черно-белой печати и копирования
- Долговечные компоненты для непревзойденной надежности

Удобные клавиши и цветной



ЖК-дисплей с сенсорной панелью обеспечивают простоту управления.

PDF можно защитить с помощью пароля. Введите пароль при сканировании, а затем, когда хотите открыть PDF, вновь.



КМ-3050

МОНОХРОМНОЕ МФУ ФОРМАТА А3

В КМ-3050 используются чрезвычайно долговечные компоненты, которые гарантируют эффективную и безотказную работу, отвечающую высоким требованиям жесткого офисного ритма жизни. КМ-3050 обеспечивает высокую производительность и результативность при максимальной экологичности.

ОБЩИЕ ХАРАКТЕРИСТИКИ

Технология: Kyocera Laser, однокомпонентная
Скорость: до 30/20 страниц в минуту формата А4 / А3
Разрешение: 600x600 dpi (копирование), 1800x600 dpi (режим фото), Fast 1200 dpi
Время выхода первой страницы: не более 3,9 секунды
Время разогрева: менее 30 секунд с момента включения
Рабочий цикл: 100 000 страниц в месяц
Источник питания: 220 - 240 В, 50/60 Гц
Потребляемая мощность: Режим печати: 1010 Вт, Режим ожидания: 230 Вт, Энергосберегающий режим (EcoPower): 17 Вт
Уровень Шума (ISO 7779): Режим печати: 69 дБ, Режим ожидания: 52 дБ, Энергосберегающий режим (EcoPower): неизмеримо низкий
Габариты (ШхГхВ): Основное устройство: 599x646x745 мм
Масса: Основное устройство: около 85 кг
Сертификаты: TÜV/GS, CE, PHS, GOST P
Устройство изготовлено в соответствии с требованиями по качеству ISO 9001 и экологической безопасности ISO 14001.

ОБРАБОТКА БУМАГИ

Емкость всех указанных устройств для бумаги рассчитана исходя из максимальной толщины листа 0,11 мм. Пользуйтесь печатными материалами, рекомендованными Kyocera к использованию в нормальных условиях окружающей среды.

Подача бумаги: две универсальные кассеты для бумаги по 500 листов, 60-105 г/м², А3-А5R, Folio
Многофункциональный лоток для бумаги на 200 листов, 45 - 200 г/м², А3 - А6R, Folio, конверты
Максимальный объем системы подачи бумаги с дополнительными опциями: 4200 листов
Двусторонняя печать в стандартной комплектации возможна на бумаге форматов А3-А5, 60-80 г/м²
Емкость выходного лотка: 250 листов «изображением вниз»

ФУНКЦИИ КОПИРОВАНИЯ

Максимальный формат оригинала: А3
Непрерывное копирование: 1-999
Память: стандартно 512 Мб (максимально 1 Гб) + 40 Гб жесткий диск
Масштабирование: 25-400% (шаг 1%), с DP-700: 25-200%
Стандартные коэффициенты масштабирования: 5 уменьшения / 5 увеличения
Цифровые функции: прерывание вывода задания, одно сканирование - много отпечатков, электронная сортировка, сортировка с разворотом, копирование с разворотом, режим совмещения, разделение копий, режим обложки, нумерация страниц, наложение изображения, создание поля, стирание границ
Режим экспозиции: Авто, ручной: 7 или 13 шагов
Настройка изображения: текст+фото, текст, фото

ФУНКЦИИ ПЕЧАТИ

Процессор: PowerPC 750FL / 600 МГц (единая система)
Память: единая с копированием, стандартно 512 Мб (макс. 1 Гб) + 40 Гб жесткий диск
Эмуляция: PCL6, включая PCL, KPDL 3 (совместимый с Postscript3), Line Printer, IBM Proprietary X24E, Epson LQ-850, Diablo 630
Язык управления: PRESCRIBE IIe
Шрифты: 80 масштабируемых шрифтов (PCL6), 136 PostScript шрифтов KPDL 3, 1 растровый шрифт, 45 типов одномерных штрих-кодов и двумерный штрих-код PDF-417, Загружаемые шрифты: Kyocera, PCL + TrueType формат, Type 1 + 3 формат
Функции печати: eMPS - быстрое копирование, подтверждение заданий, конфиденциальная печать и хранение и управление заданиями
ИНТЕРФЕЙСЫ
Стандартный интерфейс: высокоскоростной двунаправленный параллельный порт (IEEE 1284), USB 2.0 (высокоскоростной), разъем USB для дополнительных USB устройств с flash-памятью, Fast Ethernet 10/100Base-TX, slot CF
Множественное соединение (MIS): MIS допускает одновременную передачу данных по четырем интерфейсам, при этом каждому интерфейсу определен свой виртуальный принтер

ФУНКЦИИ СКАНИРОВАНИЯ

Функциональность: Scan-to-SMB/FTP, Scan-to-email, Scan-to-document box, сетевой TWAIN, BOX TWAIN
Скорость сканирования: 50 листов в минуту в черно-белом режиме (600 dpi, формат А4), 25 листов в минуту в цветном режиме (600 dpi, формат А4)
Разрешение сканирования: 600, 400, 300, 200 x 400, 200 x 100 dpi (256 полутонов, 256 цветов)
Максимальный формат сканирования: А3
Распознавание оригинала: текст, фото, текст+фото, оптическое распознавание символов
Интерфейс: 10Base-T/100Base-TX
Сетевой протокол: TCP/IP
Типы файлов: Mono: TIFF, PDF
Цветные: JPEG, PDF, TIFF (JPEG)
Формат сжатия: Ч/Б: G4 (MMR), Цветные: JPEG
Программное обеспечение: KM-NET viewer, TWAIN драйвер, PaperPort

ФУНКЦИИ ФАКСА (дополнительные)

Совместимость: ITU-T Super G3
Скорость модема: макс. 33,6 кб/с
Скорость передачи: не более 3 секунд (JBIG)
Плотность сканирования: Нормальный: 8 точек/мм x 3,85 линий/мм, Точный: 8 точек/мм x 7,7 линий/мм, Суперточный: 8 точек/мм x 15,4 линий/мм, Ультраточный: 16 точек/мм x 15,4 линий/мм, Суперультраточный: 600 x 600 dpi
Максимальный формат оригинала: А3
Тип сжатия: JBIG, MMR, MR, MH
Память: стандартно 120 Мб, резервная память для факсовых сообщений (BU-10 - опционально)
Функции: сетевой факс, передача с разворотом, релейная и электронная доска объявлений для передачи документа в ящик

ОПЦИИ

Фак System (M)

Обработка бумаги
DP-700 Автоподатчик оригиналов: 100 листов, 45-160 г/м², А3-А5R, Folio, Двустороннее и цветное сканирование
PF-700 Податчик бумаги: 2 x 500 листов, 60-105 г/м², А3, А4, А4R, А5R, B4, B5, B5R, Letter, Letter-R, Legal, Ledger, Folio, STMT
PF-750 Податчик бумаги: Макс. 3 000 листов, 60-105 г/м², А4, B5, Letter
DF-710 Документ-финишер + АК-700*:
Основное устройство: Макс. 3 000 листов А4 или 1 500 листов А3 «изображением вниз», 60-200 г/м², А3-В5, Дополнительный лоток: Макс. 200 листов А4 или 100 листов А3/В4 «изображением вверх», 45-200 г/м², А3-А6R, Дополнительный правый лоток: Макс. 50 листов А4 «изображением вверх», 45-200 г/м², А4-А6R, Степлер: Макс. 50 листов А4 или 30 листов А3, 3 позиции сшивания

DF-720 Документ-финишер: Макс. 500 листов А4 или 250 листов А3, Folio, 60-80 г/м²
Степлер: Макс. 30 листов А4 или 20 листов А3, 1 позиция сшивания
DF-730 Документ-финишер + АК-700*: Макс. 1 000 листов А4 или 500 листов А3/В4, 64-128 г/м², А3-В5
Степлер: Макс. 30 листов А4 или 20 листов А3/В4, 64-80 г/м², 1 позиция сшивания
PH-5C Дырокол для DF-710: А3-А5R, 45-200 г/м², 2/4 отверстия
MT-710 Почтовый ящик для DF-710: 7 лотков, 60-80 г/м², А3-А5R, 7 лотков x 100 листов А4 или 50 листов А3/В4
BF-710 Брошюровщик для DF-710: Макс. 64 страницы (16 листов) складывание и сшивание буклетов, 60-80 г/м², обложка 60-200 г/м², А3, B4, А4R
JS-700 Разделитель заданий: 100-листовой внутренний разделитель заданий, 45-160 г/м², А3-А5R

*Для использования Документ-финишеров DF-710/DF-730 требуется Адаптер АК-700.

Память

DIMM память: 512 Мб, DDR-SDRAM DIMM (184 pin PC2700): 2 слота (1 свободный слот), макс. 1 Гб
Карта CompactFlash*: 1 слот (до 2 Гб) для хранения форм, шрифтов, логотипов, макросов
BU-10 резервная память: 120 Мб для факсовых сообщений

Безопасность

Data Security Kit (C)

UG-30: Комплект расширения возможностей PDF (высокое сжатие, шифрование файлов)

Опциональные интерфейсы для функций печати

IB-11 Последовательный интерфейс: RS-232C
Последовательный интерфейс (макс. 115,2 кб в секунду)
SB-50 Сетевая карта: 10Base-FL, FibreLink**
SB-60 Сетевая карта: TokenRing STP/UTP**
SB-70 Сетевая карта: Беспроводная сеть - IEEE 802.11b**
SB-110FX Сетевая карта: 10Base-T/100Base-TX/100Base-FX, FibreOptic**
SB-140 Сетевая карта: 10Base-2/10-Base-T/100Base-TX**
SB-80 Параллельный интерфейс: второй параллельный интерфейс - IEEE 1284**

** доступность будет сообщена дополнительно

Другое:

Platen Cover (D): Верхняя крышка
DT-700: Лоток для документов
CB-700 Тумба: Деревянная подставка с местом для хранения
CB-710 Тумба: Металлическая подставка с местом для хранения

РАСХОДНЫЕ МАТЕРИАЛЫ

TK-715 Комплект тонера: Мелкодисперсный тонер на 34 000 страниц с 6%-ным заполнением



Выберите необходимые Вам опции:



Ваш авторизованный дилер Kyocera

Kyocera Mita Europe B.V., Hoeksteen 40, 2132 MS Hoofddorp, The Netherlands,
Tel +31 (0) 20 65 40 000, Fax +31 (0) 20 65 31 256, www.kyoceramita.ru, info@kyoceramita.com
Kyocera Mita Corporation, 2-28, 1-Chome, Tamatsukuri, Chuo-Ku, Osaka 540-8585, Japan, www.kyoceramita.com
KM-3050 - Russian-8DSR3050. Kyocera Mita не гарантирует полного отсутствия ошибок в вышеуказанных спецификациях.
Технические характеристики могут быть изменены без предварительного уведомления. Информация является верной на момент публикации. Все названия являются зарегистрированными торговыми марками, принадлежащими законным владельцам.



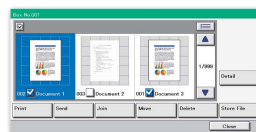
ИСКЛЮЧИТЕЛЬНОЕ УДОБСТВО СЕТЕВОЙ РАБОТЫ

KM-4050 – офисный инструмент для небольших и растущих рабочих групп, для которых важна простота в использовании и надежная многофункциональность. Способность выполнять несколько заданий одновременно дает пользователям сети возможность не терять времени на ожидание, пока их работа будет сделана. Богатый выбор дополнительных устройств расширит возможности и увеличит продуктивность.

- Легкий в использовании комбинированный принтер-копир-сканер-факс
- Жесткий диск объемом 40 Гб
- 512 Мб оперативной памяти в стандартной комплектации с возможностью расширения до 1 Гб
- 40 страниц в минуту черно-белой печати и копирования
- Долговечные компоненты для непревзойденной надежности

Большой объем памяти жесткого диска позволит Вам сохранять документы в самом устройстве без использования компьютера.

Уменьшенное цветное изображение на дисплее даст Вам возможность легко находить документы перед их печатью и копированием.



КМ-4050

МОНОХРОМНОЕ МФУ ФОРМАТА А3

В КМ-4050 используются чрезвычайно долговечные компоненты, которые гарантируют эффективную и безотказную работу, отвечающую высоким требованиям жесткого офисного ритма жизни. КМ-4050 обеспечивает высокую производительность и результативность при максимальной экологичности.

ОБЩИЕ ХАРАКТЕРИСТИКИ

Технология: Kyocera Laser, однокомпонентная
Скорость: до 40/23 страницы в минуту формата А4 /А3
Разрешение: 600x600 dpi (копирование), 1800x600 dpi (режим фото), Fast 1200 dpi
Время выхода первой страницы: не более 3,5 секунды
Время разогрева: менее 30 секунд с момента включения
Рабочий цикл: 120 000 страниц в месяц
Источник питания: 220 - 240 В, 50/60 Гц
Потребляемая мощность: Режим печати: 1010 Вт, Режим ожидания: 230 Вт, Энергосберегающий режим (EcoPower): 17 Вт
Уровень Шума (ISO 7779): Режим печати: 69 дБ, Режим ожидания: 52 дБ, Энергосберегающий режим (EcoPower): неизмеримо низкий
Габариты (ШxГxВ): Основное устройство: 599x646x745 мм
Масса: Основное устройство: около 85 кг
Сертификаты: TÜV/GS, CE, PIS, GOST P
Устройство изготовлено в соответствии с требованиями по качеству ISO 9001 и экологической безопасности ISO 14001.

ОБРАБОТКА БУМАГИ

Емкость всех указанных устройств для бумаги рассчитана исходя из максимальной толщины листа 0,11 мм. Пользуйтесь печатными материалами, рекомендованными Kyocera к использованию в нормальных условиях окружающей среды.

Подача бумаги: две универсальные кассеты для бумаги по 500 листов, 60-105 г/м², А3-А5R, Folio
Многофункциональный лоток для бумаги на 200 листов, 45 - 200 г/м², А3 - А6R, Folio, конверты
Максимальный объем системы подачи бумаги с дополнительными опциями: 4 200 листов
Двусторонняя печать в стандартной комплектации возможна на бумаге форматов А3-А5, 60-80 г/м²
Емкость выходного лотка: 250 листов «изображением вниз»

ФУНКЦИИ КОПИРОВАНИЯ

Максимальный формат оригинала: А3
Непрерывное копирование: 1-999
Память: стандартно 512 Мб (максимально 1 Гб) + 40 Гб жесткий диск
Масштабирование: 25-400%, шаг 1% (с DP-700: 25-200%)
Стандартные коэффициенты масштабирования: 5 уменьшения / 5 увеличения
Цифровые функции: прерывание вывода задания, одно сканирование - много отпечатков, электронная сортировка, сортировка с разворотом, копирование с разворотом, режим совмещения, разделение копий, режим обложки, нумерация страниц, наложение изображения, создание поля, стирание границ
Режим экспозиции: Авто, ручной, 7 или 13 шагов
Настройка изображения: текст+фото, текст, фото

ФУНКЦИИ ПЕЧАТИ

Процессор: PowerPC 750FL / 600 МГц (единая система)
Память: единая с копированием, стандартно 512 Мб (макс. 1 Гб) + 40 Гб жесткий диск
Эмуляция: PCL6, включая P/L, KPDL 3 (совместимый с PostScript3), Line Printer, IBM Proprietary X24E, Epson LQ-850, Diablo 630
Язык управления: PRESCRIBE IIe
Шрифты: 80 масштабируемых шрифтов (PCL6), 136 PostScript шрифтов KPDL 3, 1 растровый шрифт, 45 типов одномерных штрих-кодов и двумерный штрих-код PDF-417, Загружаемые шрифты: Kyocera, PCL + TrueType формат, True 1 + 3 формат
Функции печати: eMPS - быстрое копирование, подтверждение заданий, конфиденциальная печать и хранение и управление заданиями
ИНТЕРФЕЙСЫ
Стандартный интерфейс: высокоскоростной двунаправленный параллельный порт (IEEE 1284), USB 2.0 (высокоскоростной), разъем USB для дополнительных USB устройств с flash-памятью, Fast Ethernet 10/100Base-TX, слот CF
Множественное соединение (MIS): MIC допускает одновременную передачу данных по четырем интерфейсам, при этом каждому интерфейсу определен свой виртуальный принтер

ФУНКЦИИ СКАНИРОВАНИЯ

Функциональность: Scan-to-SMB/FTP, Scan-to-email, Scan-to-document box, сетевой TWAIN, BOX TWAIN
Скорость сканирования: 50 листов в минуту в черно-белом режиме (600 dpi, формат А4), 25 листов в минуту в цветном режиме (600 dpi, формат А4)
Разрешение сканирования: 600, 400, 300, 200 x 400, 200 x 100 dpi (256 полутонов, 256 цветов)
Максимальный формат сканирования: А3
Распознавание оригинала: текст, фото, текст+фото, оптическое распознавание символов
Интерфейс: 10Base-T/100Base-TX
Сетевой протокол: TCP/IP
Типы файлов: Mono: TIFF, PDF
Цветные: JPEG, PDF, TIFF (JPEG)
Формат сжатия: Ч/Б: G4 (MMR), Цветные: JPEG
Программное обеспечение: KM-NET viewer, TWAIN драйвер, PaperPort

ФУНКЦИИ ФАКСА (дополнительные)

Совместимость: ITU-T Super G3
Скорость модема: макс. 33,6 кб/с
Скорость передачи: не более 3 секунд (JBIG)
Плотность сканирования: Нормальный: 8 точек/мм x 3,85 линий/мм, Точный: 8 точек/мм x 7,7 линий/мм, Суперточный: 8 точек/мм x 15,4 линий/мм, Ультраточный: 16 точек/мм x 15,4 линий/мм, СуперУльтраточный: 600 x 600 dpi
Максимальный формат оригинала: А3
Тип сжатия: JBIG, MMR, MR, MH
Память: стандартно 120 Мб, резервная память для факсовых сообщений (BU-10 - опционально)
Функции сетевой факс, передача с разворотом, релейная и электронная доска объявлений для передачи документа в ящик

ОПЦИИ

Fax System (M)

Обработка бумаги
DP-700 Автоподатчик оригиналов: 100 листов, 45-160 г/м², А3-А5R, Folio, Двустороннее и цветное сканирование
PF-700 Податчик бумаги: 2 x 500 листов, 60-105 г/м², А3, А4, А4R, А5R, B4, B5, B5R, Letter, Letter-R, Legal, Ledger, Folio, STMT
PF-750 Податчик бумаги: Макс. 3 000 листов, 60-105 г/м², А4, B5, Letter
DF-710 Документ-финишер + АК-700*:
Основное устройство: Макс. 3 000 листов А4 или 1 500 листов А3 «изображением вниз», 60-200 г/м², А3-В5, Дополнительный левый лоток: Макс. 200 листов А4 или 100 листов А3/В4 «изображением вверх», 45-200 г/м², А3-А6R, Дополнительный правый лоток: Макс. 50 листов А4 «изображением вверх», 45-200 г/м², А4-А6R, Степлер: Макс. 50 листов А4 или 30 листов А3, 3 позиции сшивания

DF-720 Документ-финишер: Макс. 500 листов А4 или 250 листов А3, Folio, 60-80 г/м²
Степлер: Макс. 30 листов А4 или 20 листов А3, 1 позиция сшивания
DF-730 Документ-финишер + АК-700*: Макс. 1000 листов А4 или 500 листов А3/В4, 64-128 г/м², А3-В5
Степлер: Макс. 30 листов А4 или 20 листов А3/В4, 64-80 г/м², 1 позиция сшивания
PH-5C Дырочок для DF-710: А3-А5R, 45-200 г/м², 2/4-отверстия
MT-710 Почтовый ящик для DF-710: 7 лотков, 60-80 г/м², А3-А5R, 7 лотков x 100 листов А4 или 50 листов А3/В4
BF-710 Брошюровщик для DF-710: Макс. 64 страницы (16 листов) складывание и сшивание буклетов, 60-80 г/м², обложка 60-200 г/м², А3, B4, A4R
JS-700 Разделитель заданий: 100-листовой внутренний разделитель заданий, 45-160 г/м², А3-А5R

*Для использования Документ-финишеров DF-710/DF-730 требуется Адаптер АК-700.

Память

DIMM память: 512 Мб, DDR-SDRAM DIMM (184 pin PC2700) 2 слота (1 свободный слот), макс. 1 Гб
Карта CompactFlash*: 1 слот (до 2 Гб) для хранения форм, шрифтов, логотипов, макросов
BU-10 резервная память: 120 Мб для факсовых сообщений

Безопасность

Data Security Kit (C)

UG-30: Комплект расширения возможностей PDF (высокое сжатие, шифрование файлов)

Опциональные интерфейсы для функций печати

IB-11 Последовательный интерфейс: RS-232C
Последовательный интерфейс (макс. 115,2 кб в секунду)
SB-50 Сетевая карта: 10Base-FL, FibreLink**
SB-60 Сетевая карта: TokenRing STP/UTP**
SB-70 Сетевая карта: Беспроводная сеть - IEEE 802.11b**
SB-110FX Сетевая карта: 10Base-T/100Base-TX/100Base-FX, FibreOptic**
SB-140 Сетевая карта: 10Base-2/10-Base-T/100Base-TX**
SB-80 Параллельный интерфейс: второй параллельный интерфейс IEEE 1284**

** доступность будет сообщена дополнительно

Другое:

Platen Cover (D): Верхняя крышка
DT-700: Лоток для документов
CB-700 Тумба: Деревянная подставка с местом для хранения
CB-710 Тумба: Металлическая подставка с местом для хранения

РАСХОДНЫЕ МАТЕРИАЛЫ

TK-715 Комплект тонера: Мелкодисперсный тонер на 34000 страниц с 6%-ным заполнением



Ваш авторизованный дилер Kyocera

Почтовый ящик
MT-710

Дырочок PH-5C

Документ-финишер
DF-710

Брошюровщик
BF-710



Податчик бумаги PF-700

Kyocera Mita Europe B.V., Hoeksteen 40, 2132 MS Hoofddorp, The Netherlands,
Tel +31 (0) 20 65 40 000, Fax +31 (0) 20 65 31 256, www.kyoceramita.ru, info@kyoceramita.com
Kyocera Mita Corporation, 2-28, 1-Chome, Tamatsukuri, Chuo-Ku, Osaka 540-8585, Japan, www.kyoceramita.com
KM-4050 - Russian-8DSR4050. Kyocera Mita не гарантирует полного отсутствия ошибок в вышеуказанных спецификациях.
Технические характеристики могут быть изменены без предварительного уведомления. Информация является верной на момент публикации. Все названия являются зарегистрированными торговыми марками, принадлежащими законным владельцам.



ПРЕВЗОЙДЕТ ВСЕ ВАШИ ОЖИДАНИЯ

Большие рабочие группы оценят способность KM-5050 справляться с любыми исходными документами, отвечая самым высоким требованиям современного офиса. Надежный и невероятно эффективный, простой в использовании – его можно приспособить под любые Ваши потребности. Вы оцените большой объем памяти, более широкие возможности обработки документов.

- Легкий в использовании комбинированный принтер-копир-сканер-факс
- Жесткий диск объемом 40 Гб
- 512 Мб оперативной памяти в стандартной комплектации с возможностью расширения до 1 Гб
- 50 страниц в минуту черно-белой печати и копирования
- Долговечные компоненты для непревзойденной надежности



Удобно расположенный USB-порт дает Вам возможность простого использования карты памяти и печати PDF-файлов непосредственно с нее.

Оptionальный комплект безопасности данных автоматически шифрует данные и перезаписывает их как только они записаны на жесткий диск, для обеспечения высокого уровня безопасности информации.



KM-5050

МОНОХРОМНОЕ МФУ ФОРМАТА А3

В KM-5050 используются чрезвычайно долговечные компоненты, которые гарантируют эффективную и безотказную работу, отвечающую высоким требованиям жесткого офисного ритма жизни. KM-5050 обеспечивает высокую производительность и результативность при максимальной экологичности.

ОБЩИЕ ХАРАКТЕРИСТИКИ

Технология: Kyocera Laser, однокомпонентная
Скорость: до 50/26 страниц в минуту формата А4 / А3
Разрешение: 600x600 dpi (копирование), 1800x600 dpi (режим фото), Fast 1 200 dpi
Время выхода первой страницы: не более 3,5 секунды
Время разогрева: менее 30 секунд с момента включения
Рабочий цикл: 150 000 страниц в месяц
Источник питания: 220 - 240 В, 50/60 Гц
Потребляемая мощность: Режим печати: 1010 Вт, Режим ожидания: 230 Вт, Энергосберегающий режим (EcoPower): 17 Вт
Уровень Шума (ISO 7779): Режим печати: 69 дБ, Режим ожидания: 52 дБ, Энергосберегающий режим (EcoPower): неизмеримо низкий
Габариты (ШxГxВ): Основное устройство: 599 x 646 x 745 мм
Масса: Основное устройство: около 85 кг
Сертификаты: TÜV/GS, CE, PTS, GOST P
Устройство изготовлено в соответствии с требованиями по качеству ISO 9001 и экологической безопасности ISO 14001.

ОБРАБОТКА БУМАГИ

Емкость всех указанных устройств для бумаги рассчитана исходя из максимальной толщины листа 0,11 мм. Пользуйтесь печатными материалами, рекомендованными Kyocera к использованию в нормальных условиях окружающей среды.

Подача бумаги: две универсальные кассеты для бумаги по 500 листов, 60-105 г/м², А3-А5R, Folio
Многофункциональный лоток для бумаги на 200 листов, 45-200 г/м², А3 - А6R, Folio, конверты
Максимальный объем системы подачи бумаги с дополнительными опциями: 4 200 листов
Двусторонняя печать в стандартной комплектации возможна на бумаге форматов А3-А5, 60-80 г/м²
Емкость выходного лотка: 250 листов «изображением вниз»

ФУНКЦИИ КОПИРОВАНИЯ

Максимальный формат оригинала: А3
Непрерывное копирование: 1-999
Память: стандарт 512 Мб (максимально 1 Гб) + 40 Гб жесткий диск
Масштабирование: 25-400% (шаг 1%), с DP-700: 25-200%
Стандартные коэффициенты масштабирования: Бумажные / 5 увеличения
Цифровые функции: прерывание вывода задания, одно сканирование - много отпечатков, электронная сортировка, сортировка с разворотом, копирование с разворотом, режим совмещения, разделение копий, режим обложки, нумерация страниц, наложение изображения, создание поля, стирание границ
Режим экспозиции: Авто, ручной, 7 или 13 шагов
Настройка изображения: текст+фото, текст, фото

ФУНКЦИИ ПЕЧАТИ

Процессор: PowerPC 750FL / 600 МГц (единая система)
Память: единая с копированием, стандартно 512 Мб (макс. 1 Гб) + 40 Гб жесткий диск
Эмуляция: PCL6, включая PJL, KPDL 3 (совместимый с Postscript3), Line Printer, IBM Proprietary X24E, Epson LQ-850, Diablo 630
Язык управления: PRESCRIBE IIe
Шрифты: 80 масштабируемых шрифтов (PCL6), 136 PostScript шрифтов KPDL 3, 1 растровый шрифт, 45 типов одномерных штрих-кодов и двумерный штрих-код PDF-417, Загружаемые шрифты: Kyocera, PCL + TrueType формат, Type 1 + 3 формат
Функции печати: eMPS - быстрое копирование, подтверждение заданий, конфиденциальная печать хранения и управление заданиями
ИНТЕРФЕЙСЫ
Стандартный интерфейс: высокоскоростной двунаправленный параллельный порт (IEEE 1284), USB 2.0 (высокоскоростной), разъем USB для дополнительных USB устройств flash-память, Fast Ethernet 10/100Base-TX, slot CF
Множественное соединение (MICS): MICS допускает одновременную передачу данных по четырем интерфейсам, при этом каждому интерфейсу определен свой виртуальный принтер

ФУНКЦИИ СКАНИРОВАНИЯ

Функциональность: Scan-to-SMB/FTP, Scan-to-email, Scan-to-document box, сетевой TWAIN, BOX TWAIN
Скорость сканирования: 50 листов в минуту в черно-белом режиме (600 dpi, формат А4), 25 листов в минуту в цветном режиме (600 dpi, формат А4)
Разрешение сканирования: 600, 400, 300, 200 x 400, 200 x 100 dpi (256 полутонов, 256 цветов)
Максимальный формат сканирования: А3
Распознавание оригинала: текст, фото, текст+фото, оптическое распознавание символов
Интерфейс: 10Base-T/100Base-TX
Сетевой протокол: TCP/IP
Типы файлов: Mono: TIFF, PDF
Цветные: JPEG, PDF, TIFF (JPEG)
Формат сжатия: Ч/Б: G4 (MMR), Цветные: JPEG
Программное обеспечение: KM-NET viewer, TWAIN драйвер, PaperPort

ФУНКЦИИ ФАКСА (дополнительные)

Совместимость: ITU-T Super G3
Скорость модема: макс. 33,6 кб/с
Скорость передачи: не более 3 секунд (JBIG)
Плотность сканирования: Нормальный: 8 точек/мм x 3,85 линий/мм, Точный: 8 точек/мм x 7,7 линий/мм, Суперточный: 8 точек/мм x 15,4 линий/мм, Ультраточный: 16 точек/мм x 15,4 линий/мм, Суперультраточный: 600 x 600 dpi
Максимальный формат оригинала: А3
Тип сжатия: JBIG, MMR, MR, MH
Память: стандартно 120 Мб, резервная память для факсовых сообщений (BU-10 - опционально)
Функции сетевой факс, передача с разворотом, релейная и электронная доска объявлений для передачи документа в ящик

ОПЦИИ

Fax System (M)

Обработка бумаги
DP-700 Автоподатчик оригиналов: 100 листов, 45-160 г/м², А3-А5R, Folio, Двустороннее и цветное сканирование
PF-700 Податчик бумаги: 2 x 500 листов, 60-105 г/м², А3, А4, А4R, А5R, B4, B5, B5R, Letter, Letter-R, Legal, Ledger, Folio, STMT
PF-750 Податчик бумаги: Макс. 3 000 листов, 60-105 г/м², А4, B5, Letter
DF-710 Документ-финишер + АК-700*:
Основное устройство: Макс. 3000 листов А4 или 1 500 листов А3 «изображением вниз», 60-200 г/м², А3-В5, Дополнительный левый лоток: Макс. 200 листов А4 или 100 листов А3/В4 «изображением вверх», 45-200 г/м², А3-А6R, Дополнительный правый лоток: Макс. 50 листов А4 «изображением вверх», 45-200 г/м², А4-А6R, Степлер: Макс. 50 листов А4 или 30 листов А3, 3 позиции сшивания

DF-720 Документ-финишер: Макс. 500 листов А4 или 250 листов А3, Folio, 60-80 г/м²
Степлер: Макс. 30 листов А3 или 20 листов А3, 1 позиция сшивания
DF-730 Документ-финишер + АК-700*: Макс. 1 000 листов А4 или 500 листов А3/В4, 64-128 г/м², А3-В5
Степлер: Макс. 30 листов А4 или 20 листов А3/В4, 64-80 г/м², 1 позиция сшивания
PH-5C Дырокол DF-710: А3-А5R, 45-200 г/м², 2 / 4-отверстия
MT-710 Почтовый ящик для DF-710: 7 лотков, 60-80 г/м², А3-А5R, 7 лотков 100 листов А4 или 50 листов А3/В4
BF-710 Брошюровщик для DF-710: Макс. 64 страницы (16 листов) складывание и сшивание буклетов, 60-80 г/м², обложка 60-200 г/м², А3, B4, A4R
JS-700 Разделитель заданий: 100-листовой внутренний разделитель заданий, 45-160 г/м², А3-А5R

*Для использования Документ-финишеров DF-710/DF-730 требуется Адаптер АК-700.

Память
DIMM память: 512 Мб, DDR-SDRAM DIMM (184 pin PC2700) 2 слота (1 свободный слот), макс. 1 Гб
Карта CompactFlash*: 1 слот (до 2 Гб) для хранения форм, шрифтов, логотипов, макросов
BU-10 резервная память: 120 Мб для факсовых сообщений

Безопасность

Data Security Kit (C)

UG-30: Комплект расширения возможностей PDF (высокое сжатие, шифрование файлов)

Опциональные интерфейсы для функций печати

IB-11 Последовательный интерфейс: RS-232C
Последовательный интерфейс (макс. 115,2 кб в секунду)
SB-50 Сетевая карта: 10Base-FL, FibreLink**
SB-60 Сетевая карта: TokenRing STP/UTP**
SB-70 Сетевая карта: Беспроводная сеть - IEEE 802.11b**
SB-110FX Сетевая карта: 10Base-T/100Base-TX/100Base-FX, FibreOptic**
SB-140 Сетевая карта: 10Base-2/10-Base-T/100Base-TX**
SB-80 Параллельный интерфейс: второй параллельный интерфейс IEEE-1284**

** доступность будет сообщена дополнительно

Другое:

Platen Cover (D): Верхняя крышка
DT-700: Лоток для документов
CB-700 Тумба: Деревянная подставка с местом для хранения
SB-710 Тумба: Металлическая подставка с местом для хранения

РАСХОДНЫЕ МАТЕРИАЛЫ

TK-715 Комплект тонера: Мелкодисперсный тонер на 34000 страниц с 6%-ным заполнением



Ваш авторизованный дилер Kyocera

Выберите необходимые Вам опции:



Kyocera Mita Europe B.V., Hoeksteen 40, 2132 MS Hoofddorp, The Netherlands,
Tel +31 (0) 20 65 40 000, Fax +31 (0) 20 65 31 256, www.kyoceramita.ru, info@kyoceramita.com
Kyocera Mita Corporation, 2-28, 1-Chome, Tamatsukuri, Chuo-Ku, Osaka 540-8585, Japan, www.kyoceramita.com
KM-5050 - Russian-8DSR5050. Kyocera Mita не гарантирует полного отсутствия ошибок в вышеуказанных спецификациях.
Технические характеристики могут быть изменены без предварительного уведомления. Информация является верной на момент публикации. Все названия являются зарегистрированными торговыми марками, принадлежащими законным владельцам.

